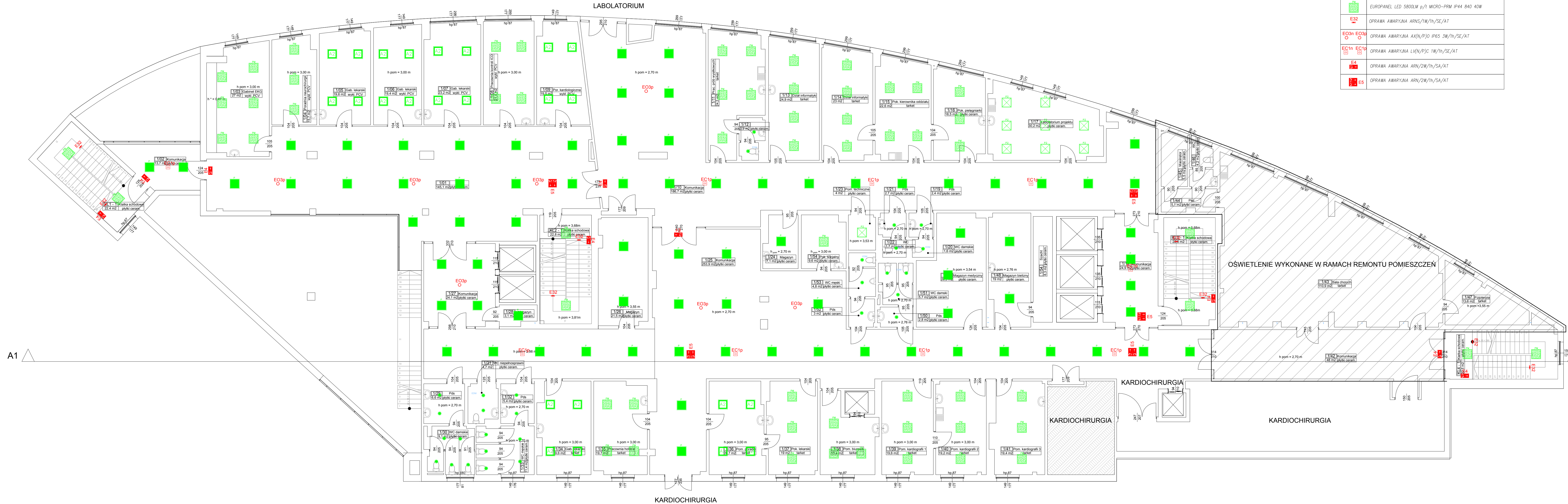


A1

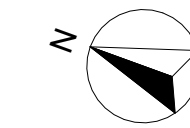


LEGENDA - oświetlenie

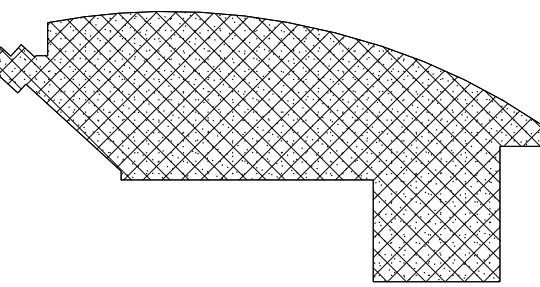
A2	LED CRI90 5400LM MICRO-LINE E 940 43W CLEAN LED CRI90 5400LM MICRO-LINE SH E IP65 940 43W
●	NEW LED O p/1 5Y 1800/840 PLX 34 IP20/44 15W
■	EUROPANEL LED p/1 3800LM PLX E 34 IP44 840 28W
■	EUROPANEL LED p/1 3800LM MICRO-PRM E 34 IP44 840 28W
■	EUROPANEL LED 5800LM p/1 MICRO-PRM IP44 840 40W
E32	OPRAWA AWARYJNA ARNS/1W/1h/SE/AT
EO3n EO3p	OPRAWA AWARYJNA AX(N/P)O IP65 3W/1h/SE/AT
EC1n EC1p	OPRAWA AWARYJNA LV(N/P)C 1W/1h/SE/AT
E4	OPRAWA AWARYJNA ARN/2W/1h/SA/AT
E5	OPRAWA AWARYJNA ARN/2W/1h/SA/AT

Zestawienie pomieszczeń		
Nr	Nazwa strefy	Powierzchnia
1/01	Hol	145,3
1/02	Komunikacja	14,0
1/03	Gabinet EKG	27,0
1/04	Poradnia neurochirurgii	15,7
1/05	Gab. lekarski	19,6
1/06	Gab. lekarski	19,4
1/07	Gab. lekarski	23,2
1/08	Pracownia kontroli ICD	21,4
1/09	Por. kardiologiczna	19,5
1/10	Komunikacja	186,8
1/11	Prac. prób wysiłkowych	24,2
1/12		3,9
1/13	Dział informatyki	24,9
1/14	Dział informatyki	23,0
1/15	Pok. kierownika oddziału	22,6
1/16	Pok. pielęgniarki	18,5
1/17	Labolatorium projektu	30,2
1/18	Komunikacja	25,0
1/19	Pds	2,4
1/20	WC damskie	1,6
1/21	Pds	2,7
1/22	WC	1,7
1/23	Pom. techniczne	4,1
1/24	Magazyn	7,1
1/25	Komunikacja	254,2
1/26	Magazyn	21,5
1/27	Komunikacja	24,2
1/28	Magazyn	3,1
1/29	Pds	6,6
1/30	WC damskie	9,1
1/31	WC niepełnosprawni	4,7
1/32	Pds	5,4
1/33	WC męskie	11,4
1/34	Gab. lekarski	19,6
1/35	Pracownia holtera	19,7
1/36	Pom. poradni	20,7
1/37	Pok. lekarski	19,0
1/38	Pom. biurowe	15,4
1/39	Pom. kardiografii 1	19,6
1/40	Pom. kardiografii 2	19,2
1/41	Pom. kardiografii 3	19,4
1/42	Komunikacja	48,1
1/43	Sala chorych	110,9
1/44	Psd	5,1
1/45	Macerator	5,5
1/46	WC	4,2
1/47	Fizjoterapia	13,6
1/48	Magazyn bielizny	19,0
1/49	Magazyn medyczny	28,3
1/50	Pds	2,8
1/51	WC damski	5,7
1/52	Pds	3,0
1/53	WC męski	4,8
1/54	Pok. socjalny	9,6
1/54	Szacht	8,3
KL1 - 1	Klatka schodowa	22,4
KL2 - 1	Klatka schodowa	22,8
KL3 - 1	Klatka schodowa	22,6
KL4 - 1	Klatka schodowa	22,6
		1 535,9 m ²

RZUT I PIĘTRA



SCHEMAT BUDYNKU



UWAGI:
1. Uwagi na specyfikacji obiektu użytkowanego, w przypadku dodatkowych prac nie zawartych w przedmiotowym zakresie prac projektowych wymagana jest konsultacja z inwestorem i autorem projektu.
2. Wszelkie przyjęte w fazie realizacji zamierzenia techniczne i technologiczne i wszelkie konieczne konsultacje i zaawizacje z autorem niniejszego opracowania.
3. Niniejszy rysunek stanowi integralną część wieloetapowego projektu wykonawczego i należy rozpatrywać go łącznie z opisem technicznym i projektami branż.

Jednostka projektowa:
CANEA
CANEA Inżynieria i Komputery - Artur Świątkowski
25-035 Kielce, Al. Legionów 3/4
tel.: (41) 344-7000; fax: (41) 344-77-80; e-mail: biuro@canea.com.pl
inwestor:
WOJEWÓDZKI SZPITAL ZESPOŁONY,
ul. Grunwaldzka 45, 25-736 Kielce

inwestycja:
TERMOODERNAIZACJA OBIEKTÓW WOJEWÓDZKIEGO SZPITALA ZESPOŁOWEGO
W KIELCACH
KARDIOLOGIA

Adres obiektu: działki nr ew. 390/13, obręb 015 139/08 obręb 015
25-736 Kielce, ul. Grunwaldzka 45

Revizja: A Branża: ELEKTRYCZNA

Nr proj.: 18-02-01 Faza: PROJEKT WYKONAWCZY

Data: 05.2019

FUNKCJA NAZWIŚKO PODPIS

Projektował: inż. Janusz Wójcik
nr upr. KL 24289

Opracował:

Sprawił:

Tytuł: Rzut I piętra - OŚWIETLENIE Skala: 1:100
Rys: ELE-03